

Resumen Reporte
de Sostenibilidad
2016





RESUMEN REPORTE DE SOSTENIBILIDAD MELÓN 2016

En Melón buscamos crecer de manera sostenible, gestionando transversal y sistemáticamente las dimensiones económica, social y medioambiental.

NUESTRO NEGOCIO

Desde 1908, Melón ha contribuido al desarrollo de la infraestructura del país. Hoy ocupa una posición de liderazgo en la industria de materiales de construcción, destacando por su propuesta de valor y buen servicio, que le permite responder adecuadamente a las necesidades de sus clientes.

Melón, además, se distingue por la **excelencia operacional**, así como por considerar la **sostenibilidad** y la **innovación** como ejes fundamentales de su estrategia de desarrollo.

ÁREAS DE NEGOCIO

La compañía cuenta con 3 áreas de negocio



CEMENTOS



HORMIGONES



ÁRIDOS



MELÓN SERVICIOS COMPARTIDOS

Y el soporte de:

UBICACIÓN GEOGRÁFICA

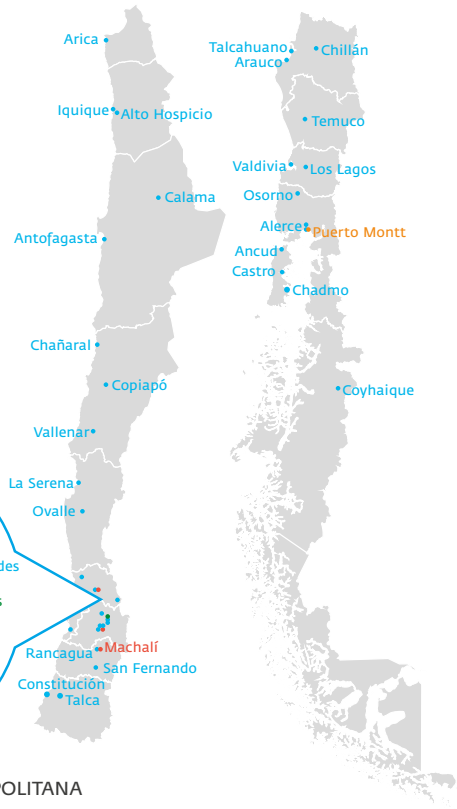
Desarrollamos nuestras actividades y nos proyectamos al futuro sobre la base de sólidos valores y principios.

LA COMPAÑÍA CUENTA CON:

- **1** OFICINA CENTRAL
- **3** PLANTAS DE CEMENTO
- **38** PLANTAS HORMIGÓN
- **3** PLANTAS DE ÁRIDOS



ZOOM V REGIÓN Y REGIÓN METROPOLITANA



NUESTRA ESENCIA

VALORES



- **Seguridad:** para Melón el bienestar de sus colaboradores y contratistas es prioridad. Por eso, el cuidado, la protección y la formación vinculada al control de riesgos está presente en todas las acciones de la compañía.



- **Excelencia:** Melón busca hacer las cosas siempre mejor, perfeccionar continuamente, estimular conductas ejemplares y desarrollar mejores estándares de calidad, innovación y eficiencia.



- **Integridad:** Melón es una empresa honesta, solidaria y transparente, que respeta a las personas, instituciones y a la comunidad. Además, cree y valora la comunicación abierta y directa.



- **Compromiso:** los colaboradores de Melón toman los desafíos como propios, haciendo suyas las metas de la empresa, manteniendo altos estándares, valorando el cuidado del medio ambiente y de las comunidades, el propio cuidado personal y el patrimonio de la empresa.



PROPIEDAD Y CONTROL

Melón es sociedad anónima abierta y es controlada por la sociedad de responsabilidad limitada chilena Inversiones Cordillera del Sur III Ltda., la que pertenece en un 99.99% a la sociedad chilena Inversiones Cordillera del Sur II Limitada, y ésta en un 99,88% a la sociedad Inversiones Cordillera del Sur Limitada. Esta última, pertenece en forma indirecta en un 100% a la sociedad peruana Inversiones Breca S.A. (antes Holding Breca S.A.).



DESEMPEÑO ECONÓMICO

El escenario económico del 2016 fue complejo, sin embargo, logramos sortearlo con éxito, manteniendo nuestros niveles de rentabilidad gracias a una estrategia de negocios orientada a potenciar productos de mayor valor agregado y nuevos canales de venta y distribución.

<p>27 MMUSD <i>Utilidad Positiva</i></p>	<p> </p>	<p>50 MMUSD <i>Ebitda</i></p>
---	----------	--



EXCELENCIA OPERACIONAL

- Melón Cementos implementó el Sistema de Gestión de Calidad en todas sus plantas.
- Melón Hormigones se recertificó ISO 9001:2008 y Norma chilena NCH ISO 9001. Of. 2009.



INNOVA MELÓN

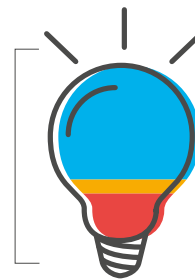


Innova Melón

"La primera piedra la pones tú"

- En 2016 nace Innova Melón con el propósito de crear y potenciar la capacidad de innovación en todos los colaboradores de la empresa.

Total de Ideas
Acumuladas
345



Comentarios
1.442



Votos
2.856

OBJETIVOS DE DESARROLLO SOSTENIBLE

A través de nuestra gestión contribuimos a los siguientes Objetivos de Desarrollo Sostenible (ODS) definidos en la Agenda 2030 de la ONU:



OBJETIVOS DE DESARROLLO SOSTENIBLE



TRANSPARENCIA E INTEGRIDAD

En Melón nos regimos por el Código de Ética y de Conducta, que contiene las pautas de comportamiento, basadas en nuestros valores corporativos: compromiso, seguridad, integridad y excelencia.

Canal de Integridad



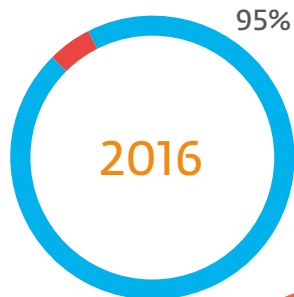


SALUD Y SEGURIDAD EN EL TRABAJO

Melón gestiona indistintamente la seguridad y salud ocupacional tanto de personal propio como contratista. Para ello cuenta con un Plan de Seguridad y Salud Ocupacional.

- En Seguridad la compañía reforzó sus esfuerzos para completar el Plan de Seguridad con herramientas para gestionar los riesgos en ruta, que es una de las prioridades de Melón, tanto para el personal propio como contratistas.

Cumplimiento de Plan Seguridad y Salud Ocupacional



GESTIÓN MEDIOAMBIENTAL

En el 2016 se realizó un innovador proyecto de ingeniería, que consistió en el traslado del filtro en desuso del ex Horno 8, para ser reinstalado en la enfriadora de Horno 9 de clinker, el cual contaba con un filtro con varios años de uso y que ya presentaba un desgaste. Esto representa una mejora notoria ya que se redujeron las emisiones a las que tenía el filtro original en estado nuevo.





ENERGÍA Y CO PROCESAMIENTO

A través del co procesamiento reemplazamos en nuestros hornos de clinker un 30% de combustibles fósiles por residuos industriales.

El co procesamiento, también, nos ha permitido reemplazar materias primas tradicionales por residuos, como las cenizas provenientes de la industria termoeléctrica, escorias de la industria del acero y calizas de baja ley provenientes de la industria minera.

Residuos utilizados en horno de clinker, en toneladas



Combustibles a Líquidos (CAL)

12.673
Toneladas



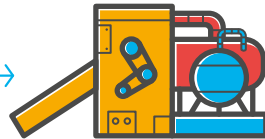
Combustibles Alternativos Sólidos (CAS)

91
Toneladas



Neumáticos

414
Toneladas

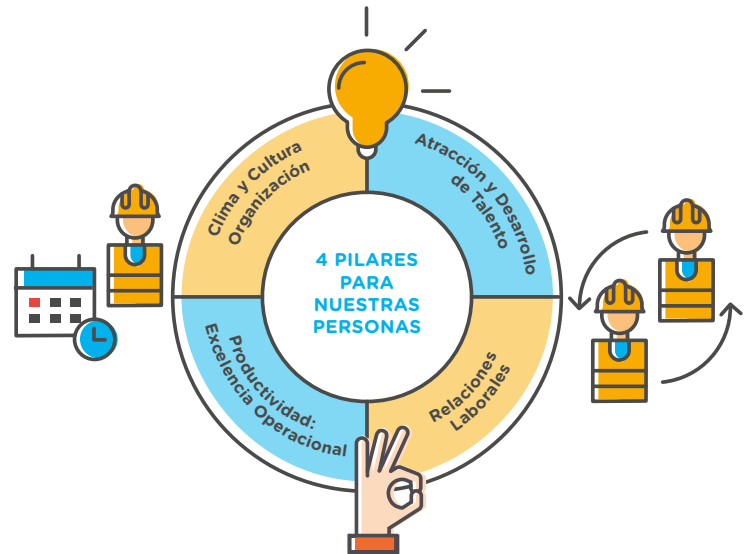


Horno de Clinker

NUESTROS COLABORADORES

El crecimiento de nuestra empresa se debe al esfuerzo y compromiso de nuestros colaboradores, por lo que procuramos brindarles las mejores condiciones para que puedan potenciar sus competencias y alcanzar un desarrollo integral.

4 PILARES PARA NUESTRAS PERSONAS

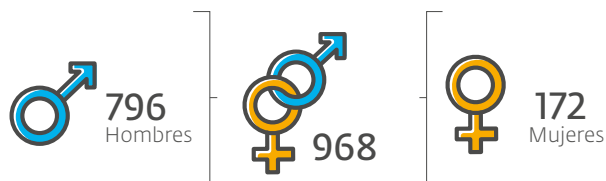




DOTACIÓN

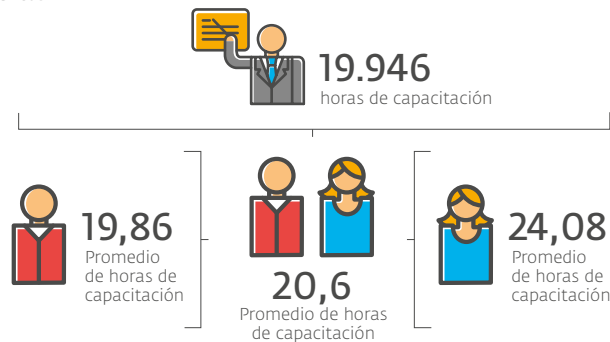
- En 2016, el 56% de nuestros colaboradores correspondía a profesionales y técnicos, y el 35% se encontraba en un rango etario entre 30 y 50 años.

DOTACIÓN 2016



CAPACITACIÓN

- Melón incentiva a sus colaboradores a participar activamente de su desarrollo, a través de la capacitación y formación de competencias para potenciar sus talentos.



CLIMA Y CULTURA ORGANIZACIONAL

- En 2016 dimos inicio al Programa Movilizadores, con el fin de fortalecer el liderazgo.
- Los colaboradores cuentan con diversos beneficios y convenios. Destaca en 2016 el relanzamiento de las becas de excelencia académica para hijos de colaboradores.





RELACIONES LABORALES

En 2016, la compañía cerró dos procesos de negociación colectiva. Ambos procesos se dieron en un ambiente de respeto y confianza mutuos, concluyendo antes los plazos máximos establecidos por la ley, lo cual refleja el buen ambiente laboral y el trabajo en conjunto para generar beneficios para los trabajadores que sean sustentables en el tiempo.

7 sindicatos, que representan al 39,05% de los colaboradores.



NUESTROS CLIENTES

En Melón buscamos desarrollar productos y servicios que generen mayor valor agregado, con una fuerte y marcada orientación al cliente.

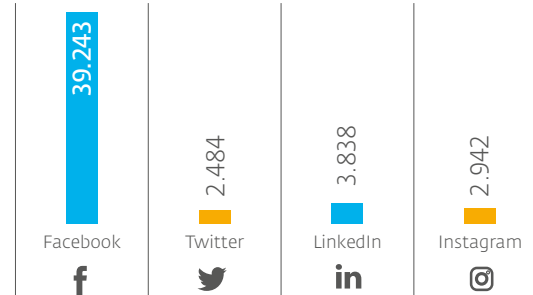
- Se consolidó su tienda virtual, como un canal de comercialización tras su destacada participación en Cyber Day y en el Ecommerce Day 2016.
- Asimismo, la compañía se adhirió al Código de Buenas Prácticas de Comercio Electrónico de la Cámara de Comercio de Santiago.
- La compañía mantiene una relación directa con quienes día a día los prefieren y muestra de ello es la significativa mejora en los resultados de la Encuesta Nacional de Satisfacción que superó el 50%.



CANALES DE COMUNICACIÓN

- 50.000 seguidores en todas nuestras redes sociales.
- Melón estuvo presente en las principales ferias y congresos de la industria en Chile y el extranjero.

Melón en Redes Sociales (Número de Seguidores)





NUESTROS PROVEEDORES Y CONTRATISTAS

Los proveedores y contratistas son un eslabón estratégico de la cadena de valor de Melón, por lo que nos esforzamos por establecer relaciones de largo plazo y de mutuo beneficio.

Contamos con un Estándar de Administración de Contratistas, destinado a asegurar que los empleados subcontratados trabajen bajo las mismas condiciones legales y de seguridad y salud ocupacional que los colaboradores de Melón, cumpliendo con toda la normativa vigente.



254
Contratistas



1.896
Proveedores



MM\$
206.927
Pagos Efectuados

En 2016 por concepto de compras a contratistas y proveedores se compraron MM\$189.375, monto que en un **89%** corresponde a compras realizadas a contratistas locales.





NUESTRA COMUNIDAD

En Melón desarrollamos programas de manera conjunta con las personas de las diferentes localidades donde estamos presentes y establecemos alianzas con diversas organizaciones, como fundaciones, corporaciones y municipios.

Las líneas de acción de la gestión de relacionamiento comunitario son: educación, cultura, infraestructura comunitaria e inclusión y diversidad.

En 2016 se concretaron 18 proyectos, a diversas comunidades que dieron vida a nuevos espacios públicos de integración.



En 2016, **121 alumnos** en charlas técnicas y **399 alumnos** y vecinos en visitas guiadas.
Comunidades beneficiadas: La Calera, Puchuncaví, Puerto Montt, Región Metropolitana.



comunidades beneficiadas:
Trapén y Calbuco (Puerto Montt)



En 2016, **2.059 jóvenes** beneficiados.
42 niños de la Orquesta de Cámara Junivenir de La Calera
Comunidades beneficiadas: La Calera, Puchuncaví



En 2016, la compañía aplicó la primera encuesta sobre Inclusión y Diversidad y realizó el primer taller de sensibilización, que reunió a **30 ejecutivos**.



El Reporte de Sostenibilidad Melón 2016 se encuentra disponible
en el sitio web corporativo: www.melon.cl